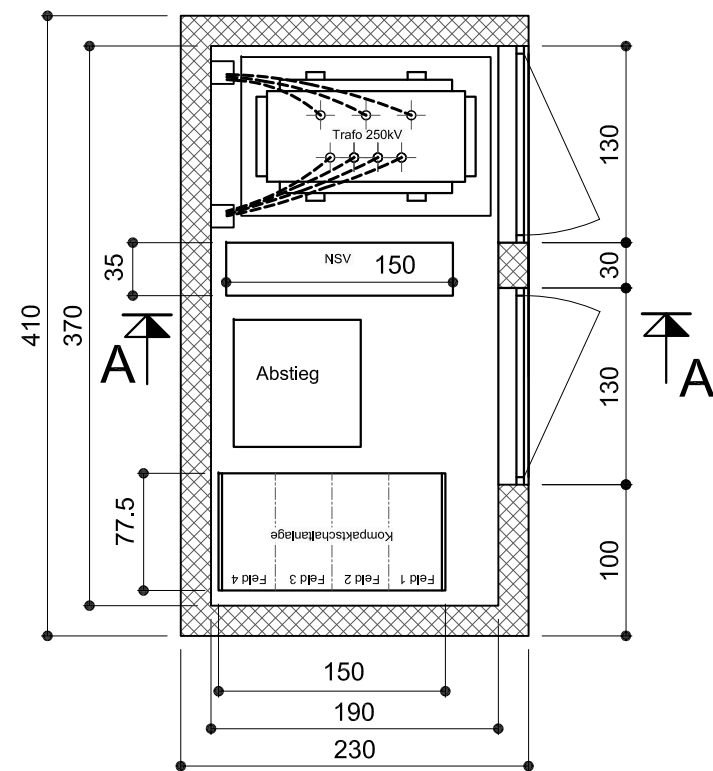
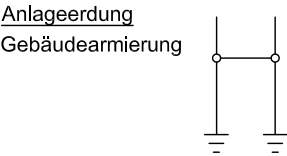
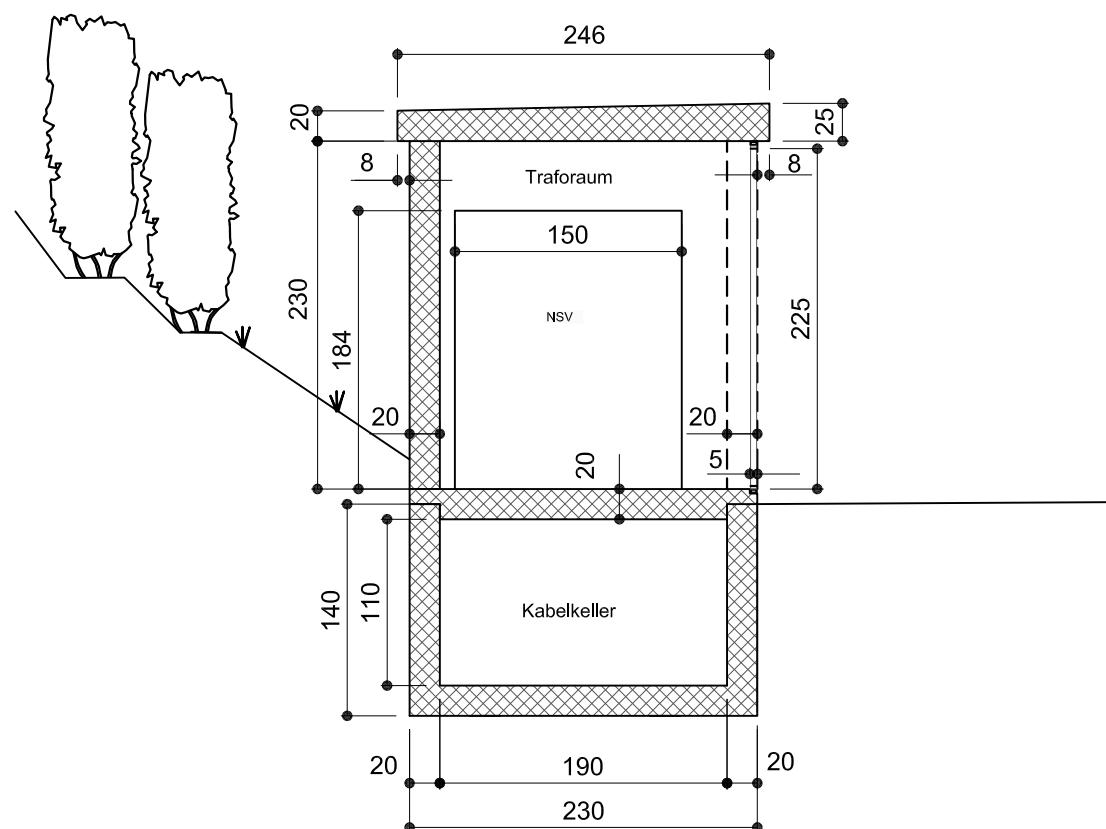


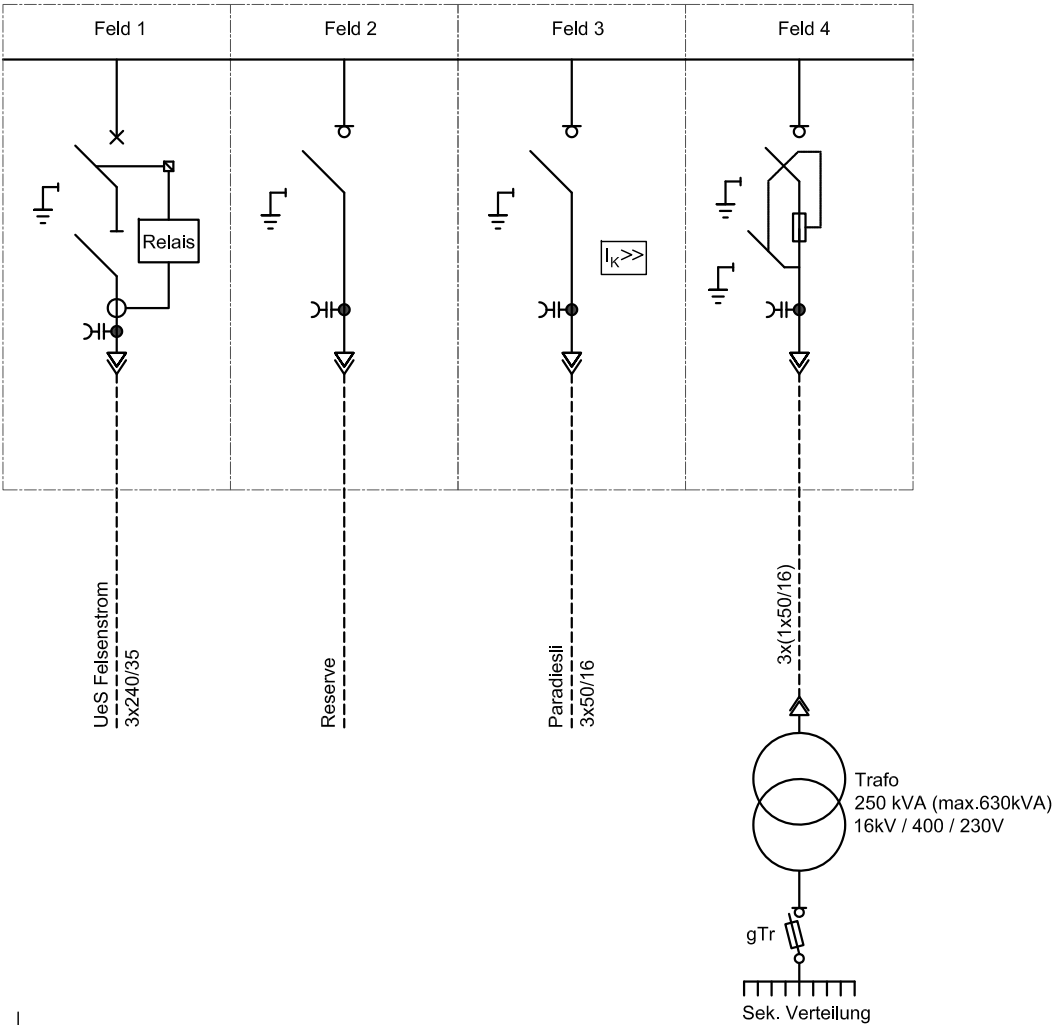
Grundriss 1:50



Schnitt A-A



Kompaktschaltanlage



<div><div>sak</div><div>ST.GALLISCH-APPENZELLISCHE KRAFTWERKE AG</div><div>Vadianstrasse 50 P.F. 2041 CH-9001 St.Gallen T +41 (0)71 229 51 51 info@sak.ch sak.ch</div></div>	Plan Nr.	25412	
	Masstab	1:50	
	Projekt Nr.	P2-00042-21	
TS Vorderbetlis Gemeinde Amden Vorlage- und Schemaplan	Gezeichnet	TIS	28.02.2025
	Geprüft	HUW	28.02.2025
	Freigegeben		
	Änderung A		
	Änderung B		
	Änderung C		
	Änderung D		
	Ersatz für		